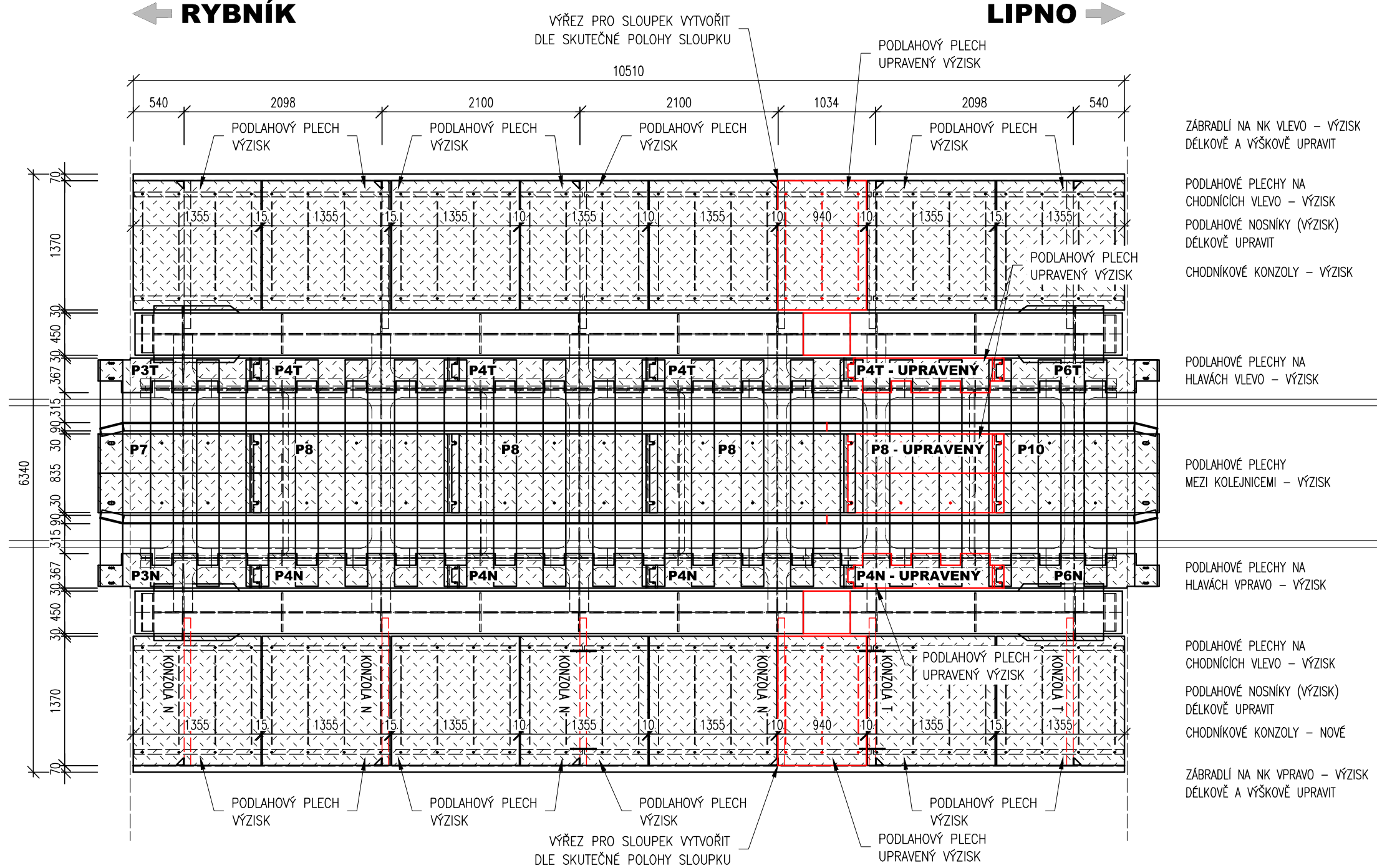
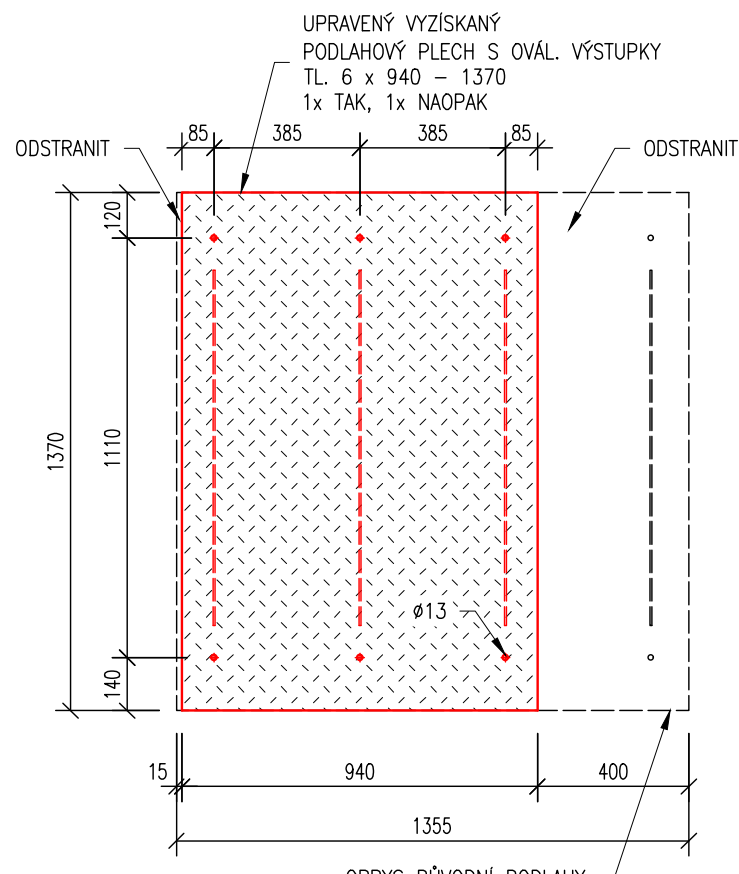


M 1:50

LIPNO ➡



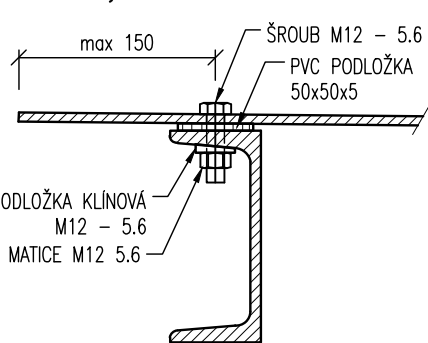
ÚPRAVA, 2ks - 1xT, 1xN, M 1:20



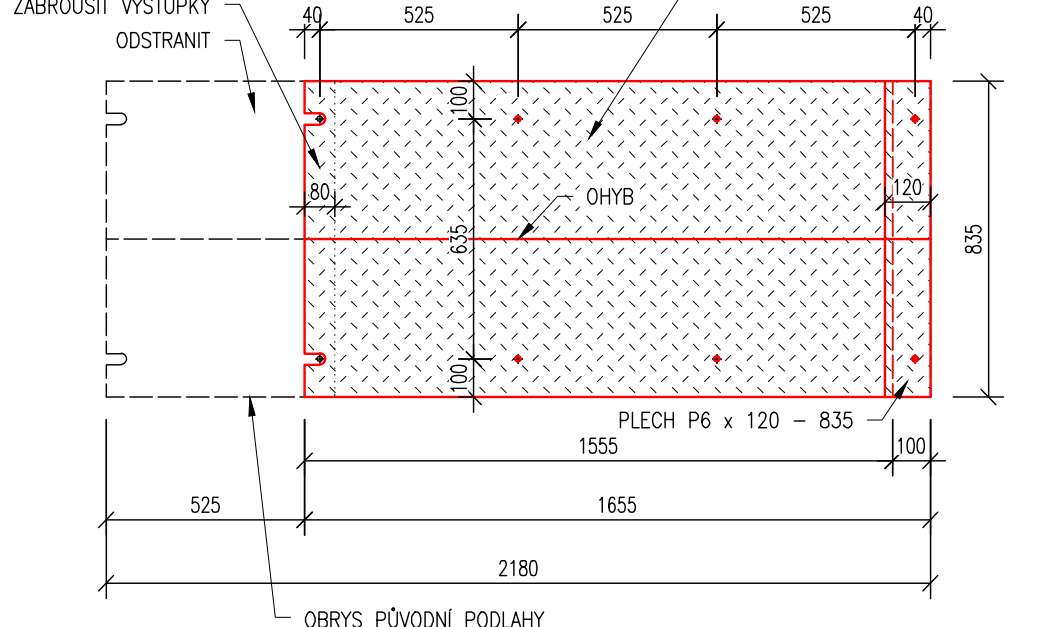
POZN.:

- V MÍSTĚ OTVORŮ VYBROUSIT VÝSTUPKY
- ROZMĚRY OVĚŘIT NA KONSTRUKCI NAPŘ. PŘI PŘEDMONTÁŽNÍM SESTAVENÍ

NA U120. M 1:5

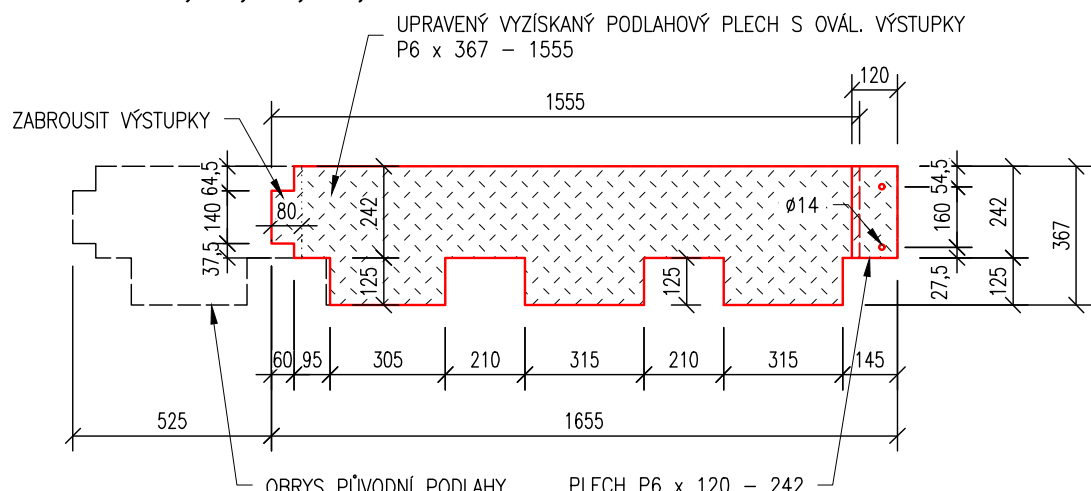


ÚPRAVA DÍLCE P8, 1ks, M 1:20

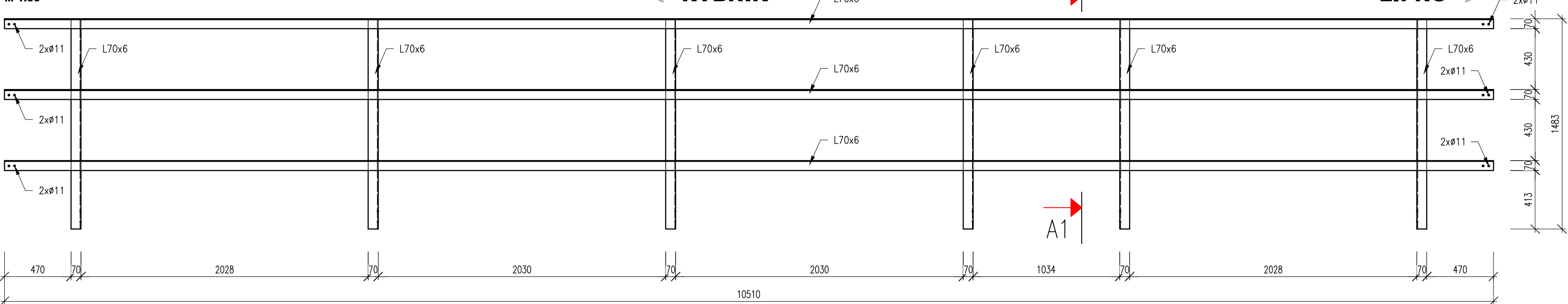


POZN.:
- V MÍSTĚ OTVORŮ VYBROUSIT VÝSTUPKY
- ROZMĚRY OVĚŘIT NA KONSTRUKCI NAPŘ. PŘI PŘEDMONTÁŽNÍM SESTAVENÍ

ÚPRAVA P4, 2ks, 1xT, 1xN, M 1:20

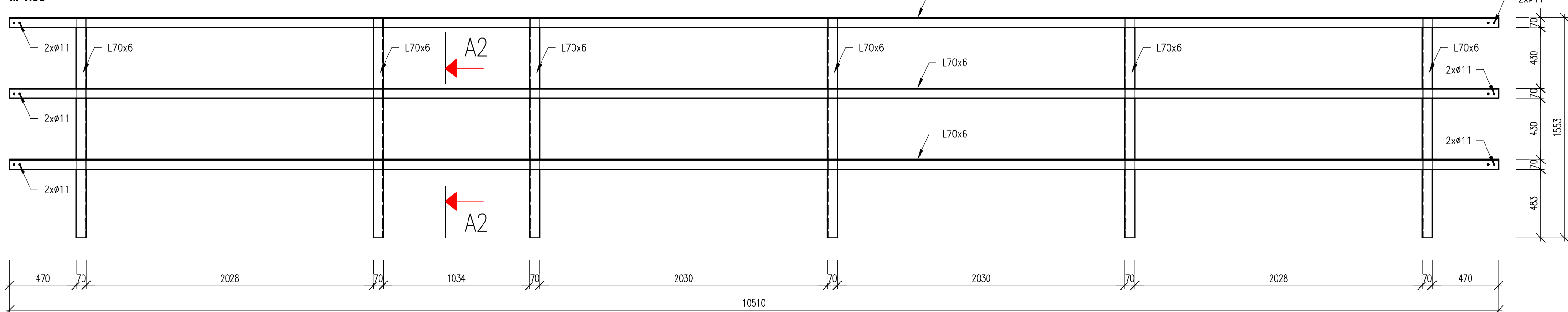


POZN.:
- V MÍSTĚ OTVORŮ VYBROUSIT VÝSTUPKY
- ROZMĚRY OVĚŘIT NA KONSTRUKCI NAPŘ. PŘI PŘEDMONTÁŽNÍM SESTAVEN

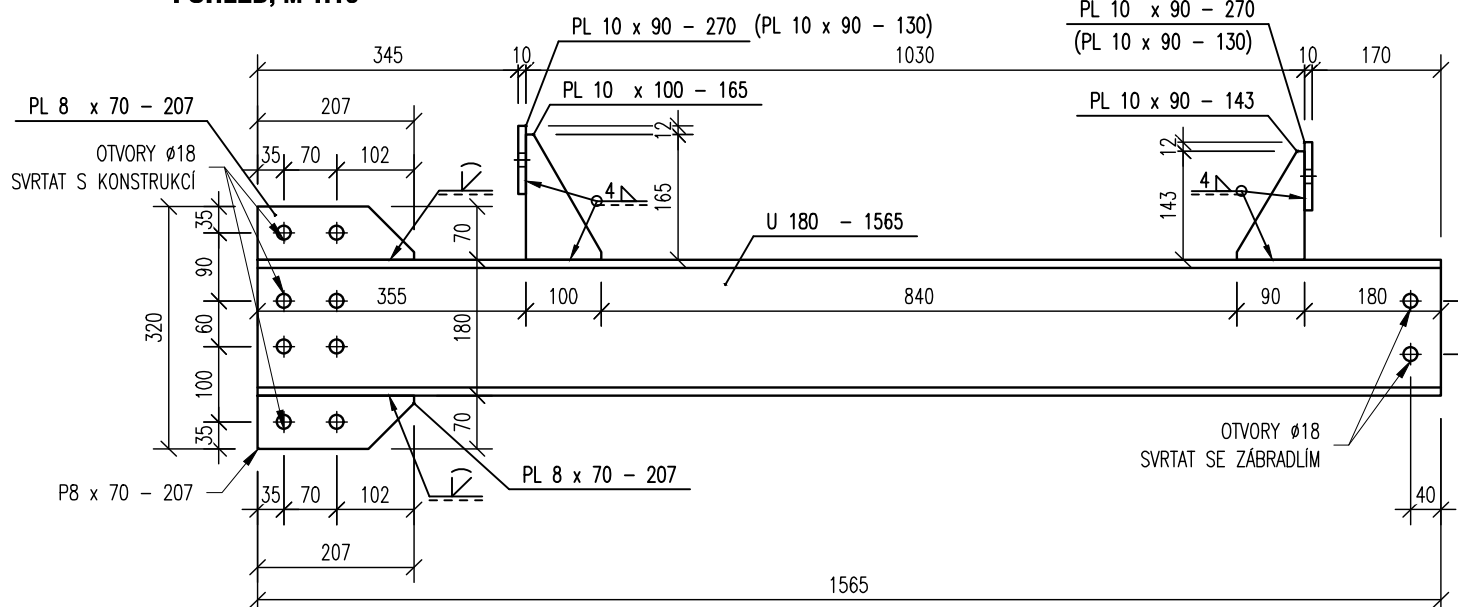
M 1:50

ROZMĚRY JSOU ORIENTAČNÍ, VYZÍSKANÉ DÍLCE ZÁBRADLÍ JE TŘEBA UPRAVIT DLE UPRAVENÉ NOSNÉ KONSTRUKCE

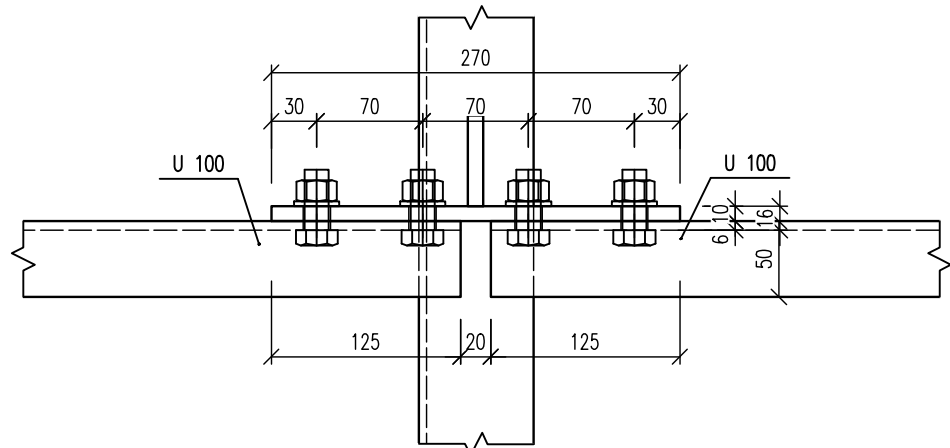
M 1:50



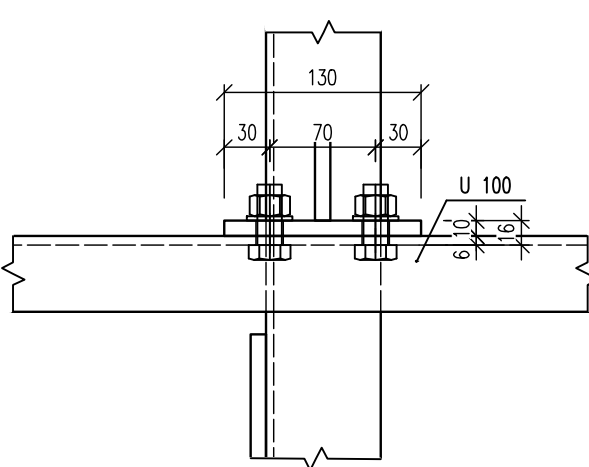
ROZMĚRY JSOU ORIENTAČNÍ, VYZÍSKANÉ DÍLCE ZÁBRADLÍ JE TŘEBA UPRAVIT DLE UPRAVENÉ NOSNÉ KONSTRUKCE

POHLED, M 1:10

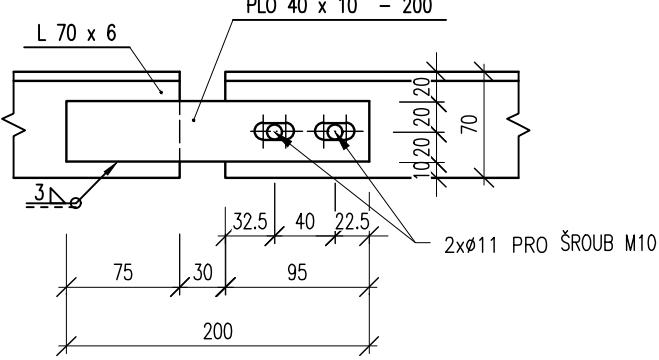
PŘÍPOJ DVOU NOSNÍKU



PŘÍPOJ JEDNOHO NOSNÍKU



DETAIL. M 1:5



TÚ 1791 Rybník - Lipno nad Vltavou
DÚ 02 Rybník - Rožmberk n/Vltavou

03		
02		
01		
ZMĚNA	POPIS	DATUM



ING. IVAN ŠÍR

PROJEKTOVÁNÍ DOPRAVNÍCH STAVEB a.s.
Haškova 1714/3, 500 02 Hradec Králové, tel: +420 603 181 473, sir@sirivan.cz, www.sirivan.cz

IC: 287 86 793

Objednatel: Správa železniční dopravní cesty, s.o.
Oblastní ředitelství Plzeň

Oprava mostu v km 4,958 na trati Rybník-Lipno

- | | |
|----------------------------------|--|
| ■ kraj:
Jihočeský | ■ odpovědný projektant stavby:
Ing. Ivan Šir |
| ■ MÚ / OU:
Dolní Dvořítě | ■ odpovědný projektant objektu:
Ing. Ivan Šir |
| ■ stupeň utajení:
bez utajení | ■ vypracoval:
Ing. Zdeněk Lakmayer |
| ■ datum:
04 / 2019 | ■ kontroloval:
Ing. Ivan Šir |
| ■ zakázkové číslo:
19 008 | ■ změna číslo:
00 |
| ■ stupeň PD:
RDS | ■ měřítko:
M 1:50 |

$$h^u$$

PODLAHY A ZÁBRADL

D.1.2.1.2.8